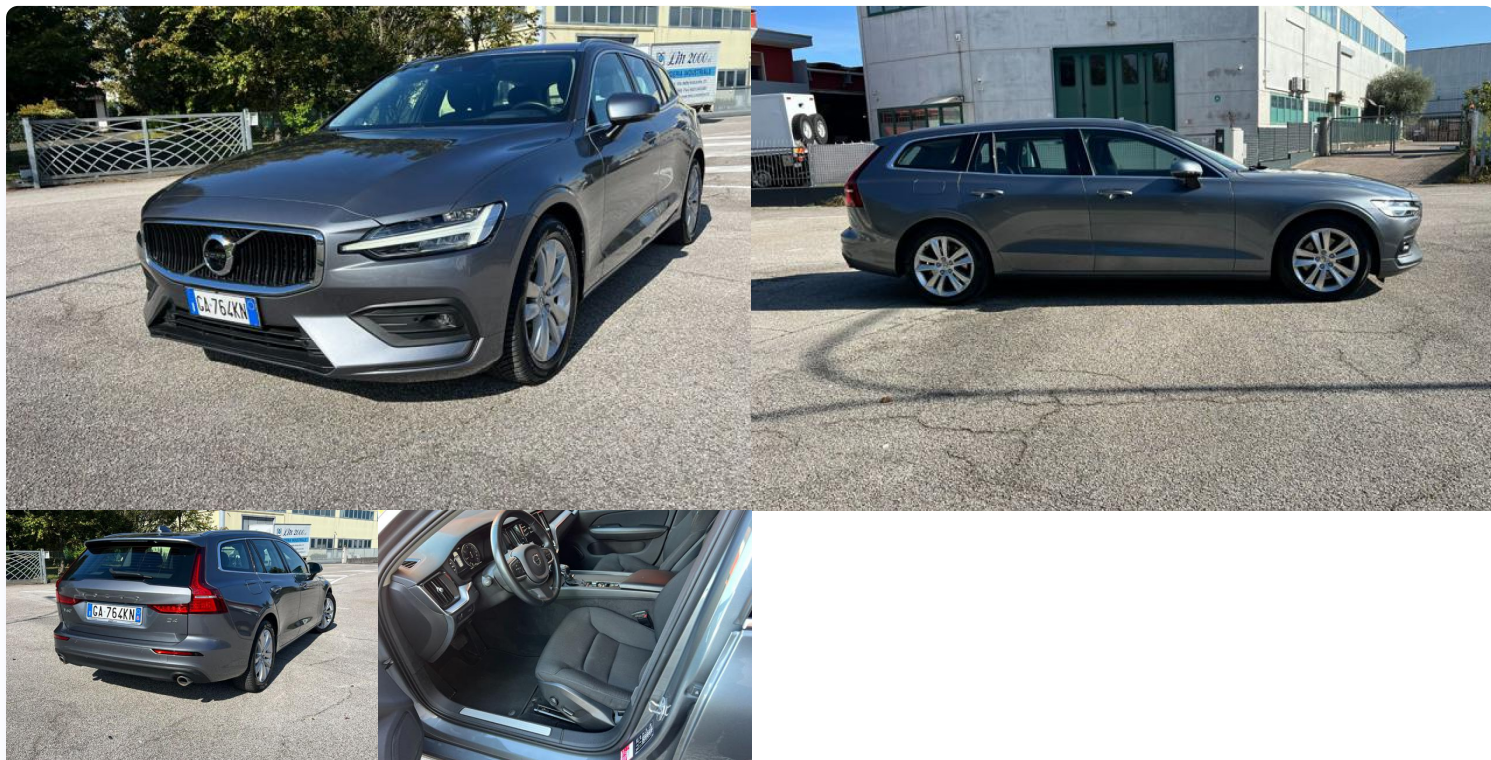


All Motors World - Volvo V60 2.0 d4 AWD Geartronic Momentum

VOLVO V60 -



21.500,00 €

Descrizione

Volvo V60 Momentum del 2020, con cambio automatico e trazione integrale, full optional ed in condizioni impeccabili. Pneumatici 4 stagioni nuovi, appena tagliandata, pronta all'uso. Per informazioni chiamare 335 8450084


-

2020 Volvo V60 Momentum with automatic transmission and all-wheel drive, full options and in good condition. New 4 season tyres, freshly serviced, ready to go. For information call 335 8450084



Legend Cars

 Scorzè

 +39 329 2115798

All Motors World - Volvo V60 2.0 d4 AWD Geartronic Momentum

VOLVO V60 -

Dati veicolo

Marca	Modello	Versione
Volvo	V60	-

Stato veicolo

Stato	Chilometraggio	Immatricolazione
Usato	140000	02 / 20
Veicolo danneggiato	Veicolo incidentato	
No	No	

Motorizzazione

Tipologia	Trazione	Cambio
Diesel	Integrale	Automatico
Potenza	Cilindrata	Classe di emissioni
190 CV / 139.7kW	1969	Euro 6d

Caratteristiche veicolo

Carrozzeria	Posti	Porte
Station wagon	5	5
Colore	Finitura	Colore sedili
Grigio scuro	Metallizzata	Nero
Materiale sedili		
Tessuto		

Accessori

- ABS
- Airbag passeggero
- Apple CarPlay
- Airbag testa
- Android Auto
- Autoradio
- Blind spot monitor
- Cerchi in lega
- Chiusura centralizzata senza chiave Climatizzatore
- ESP
- Fari LED

- Freno di stazionamento elettrico
- Hill Holder
- Isofix
- Limitatore di velocità
- Luci diurne LED
- Sistema di controllo pressione pneumatici
- Pneumatici quattro stagioni
- Regolazione elettrica sedili
- Sedile posteriore sdoppiato
- Sensore di pioggia
- Sensori di parcheggio assistito posteriori
- Sistema di avviso di distanza
- Sistema di parcheggio automatico
- Sound system
- Specchietto retrovisore con funzione antiabbagliamento
- Supporto lombare
- Touch screen
- USB
- Vivavoce
- Volante multifunzione
- Adaptive Cruise Control
- Airbag laterali
- Airbag posteriore
- Alzacristalli elettrici
- Antifurto
- Assistente abbaglianti
- Autoradio digitale
- Bluetooth
- Bracciolo
- Chiusura centralizzata telecomandata
- Climatizzatore automatico, 2 zone Climatizzatore automatico, 4 zone
- Controllo elettronico della corsia
- Controllo vocale
- Cruise Control
- Fari full-LED
- Fendinebbia
- Frenata d'emergenza assistita
- Head-up display
- Immobilizzatore elettronico
- Kit antipanne
- Luci diurne
- Marmitta catalitica
- Park distance control
- Portellone posteriore elettrico
- Riconoscimento dei segnali stradali
- Sensori di parcheggio assistito anteriori Servosterzo
- Sistema di navigazione
- Sistema di riconoscimento della stanchezza
- Specchietti laterali elettrici
- Start/Stop Automatico
- Telecamera per parcheggio assistito
- Trazione integrale
- Vetri oscurati
- Volante in pelle